

Храм во имя Спаса Нерукотворного Образа в г.Котельники

Эскизный проект

автор проекта: Даниил Макаров

2020

3	пояснительная записка
4	визуализации
11	ситуационный план
12	фасады
14	разрез
15	план
17	интерьер
18	ТЭП

В основе проекта приходского храма Спаса Нерукотворного лежит совмещение традиционных, постоянно встречающихся, пространственных решений и архитектурных элементов с современными подходами к функциональной наполненности и минималистичным дизайном. Распластанное основание, опоясанное по периметру аркатурой, расположило в себе основные приходские функции, ядром композиции является одноглавый храм с характерным для раннего московского зодчества трифолийным завершением. Барабан купола и световой пояс алтарной апсиды выполняются из ряда мраморных колонн.

Все общественные помещения располагаются на одном уровне и имеют доступность для маломобильных групп населения. Четверик храма возвышается над всей композицией, а развитые притворы и помещения формируют стилобат с плоской эксплуатируемой кровлей, на которой возможно пройти крестным ходом, разбить сад или использовать в качестве общественного пространства и проводить различные мероприятия под открытым небом. В приходском центре есть полноценный учебный блок, кафе, лекторий, библиотека и административные помещения, необходимые для жизни прихода. Проектом подразумевается, что все технические помещения, связанные с коммуникациями и инженерными сетями будут расположены в подземном уровне.

Так как площади участка и постройки ограничены, то все общественные помещения имеют возможность для гибкого использования: классы воскресной школы разделены трансформируемыми перегородками и могут быть использованы в качестве единого творческого пространства, в кафе можно переставить столы, превратив его в трапезную под определенным случаем, лекторий может выполнять функцию актового зала или выставочного пространства, расширяя культурные возможности приходского центра.







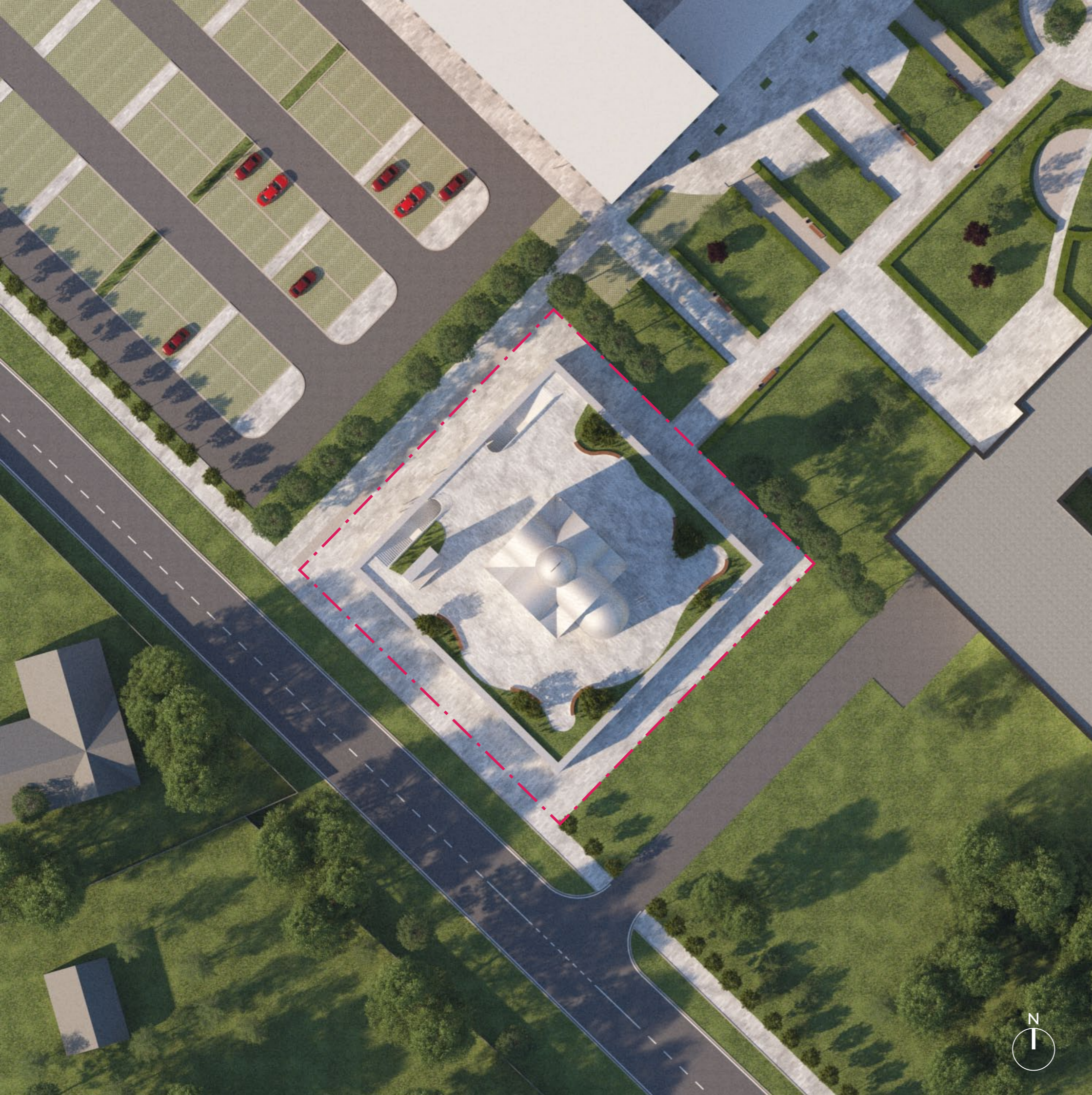






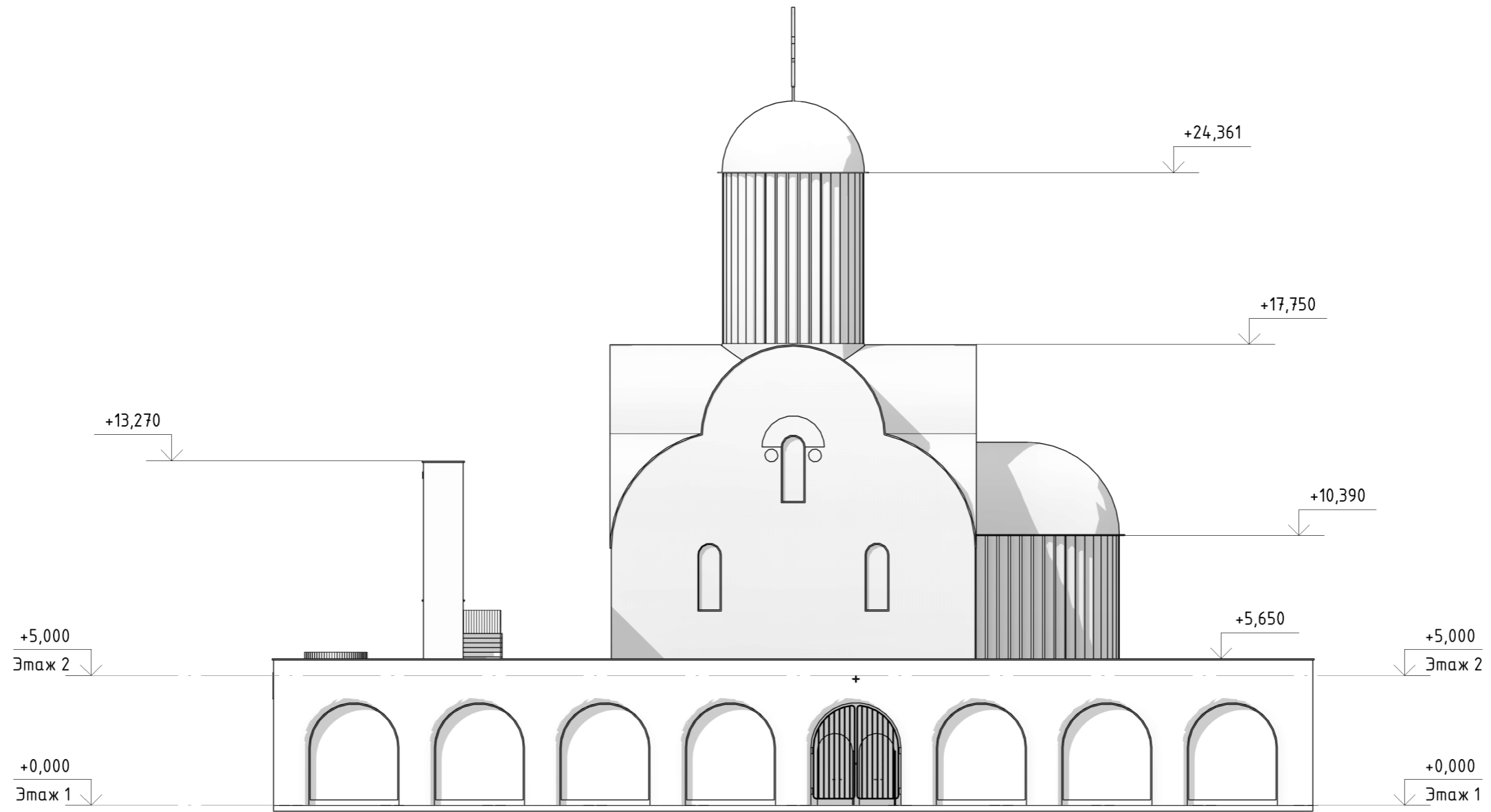


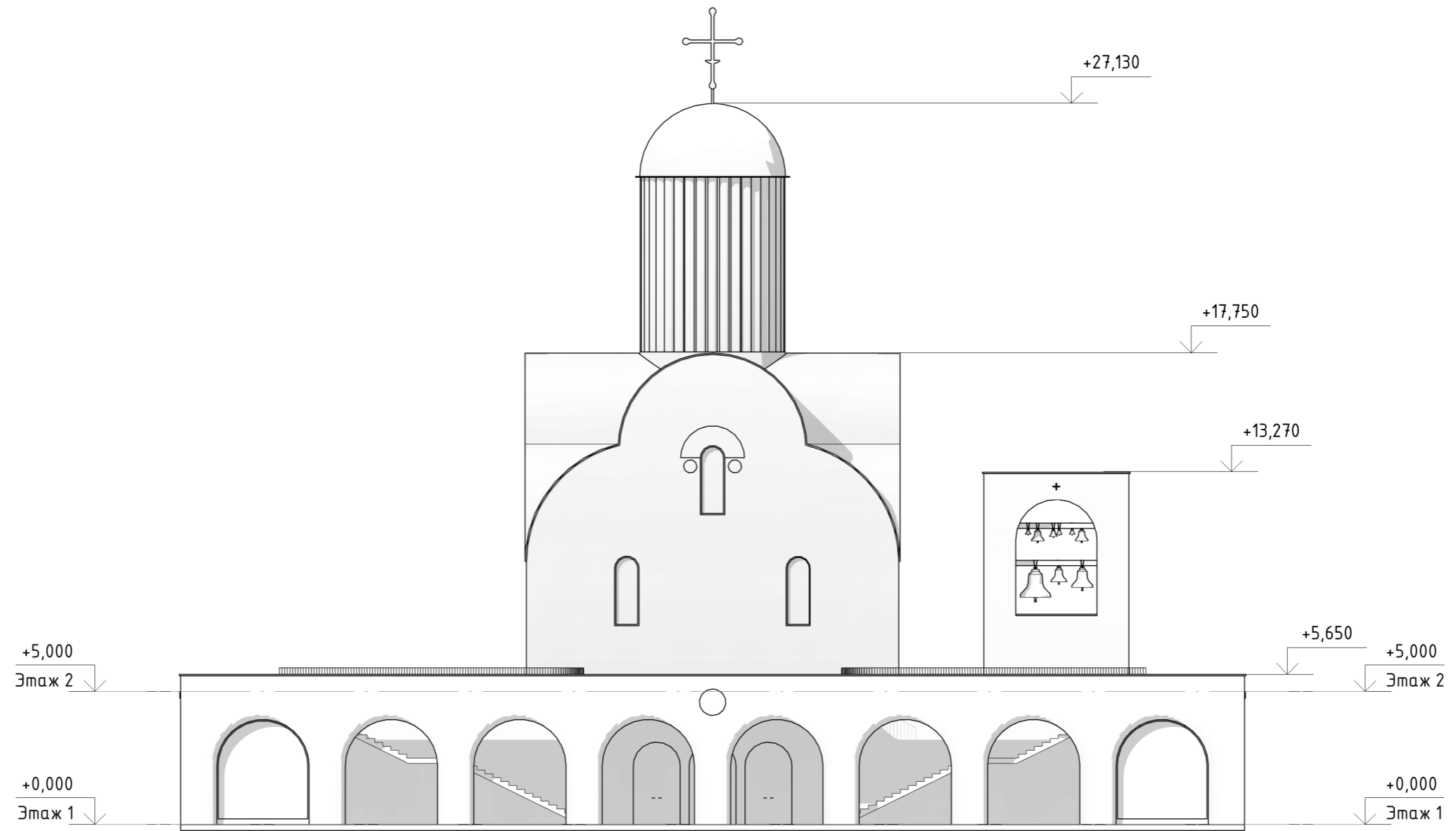
Ситуационный план
расположение на участке

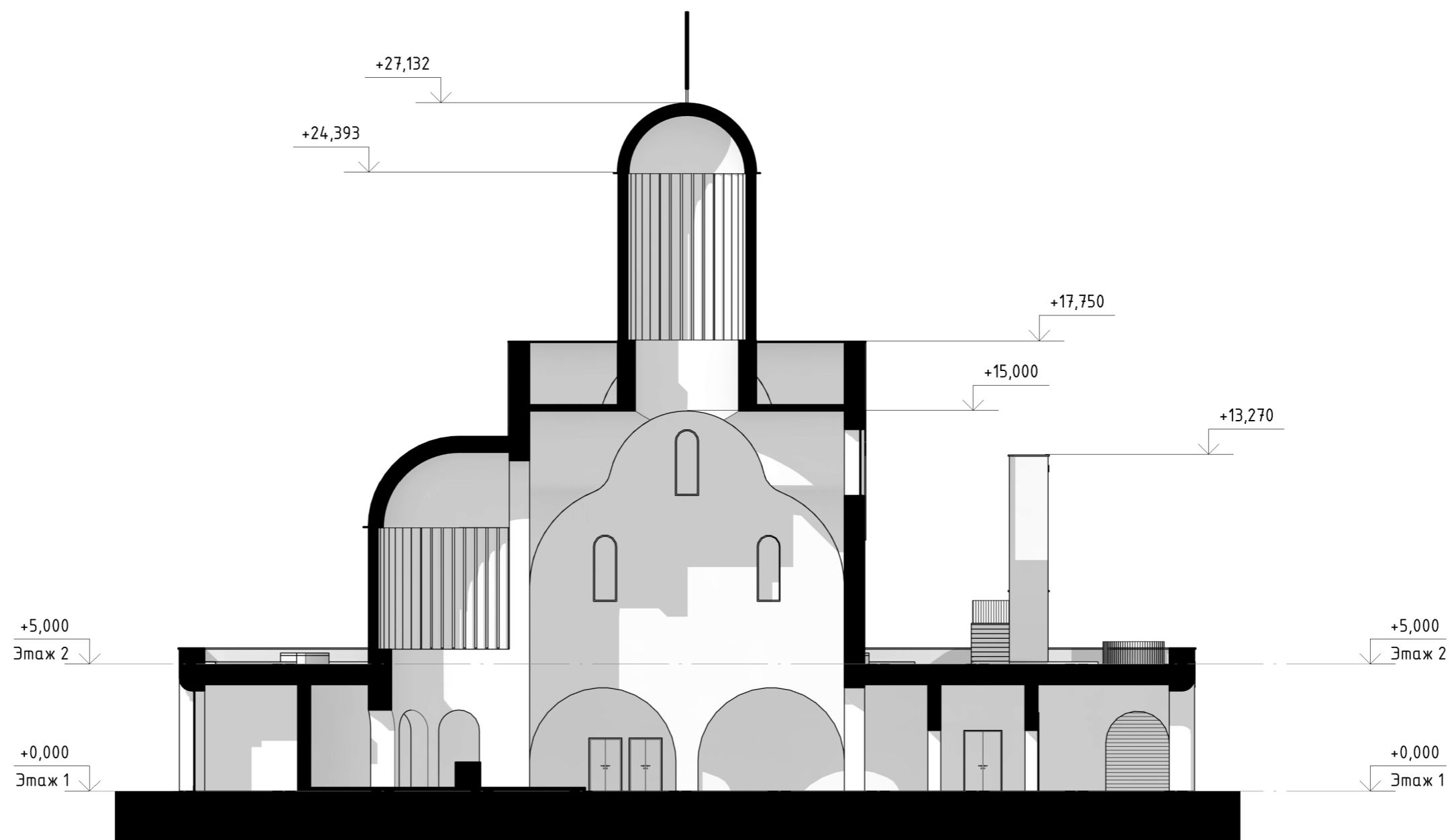


 граница участка

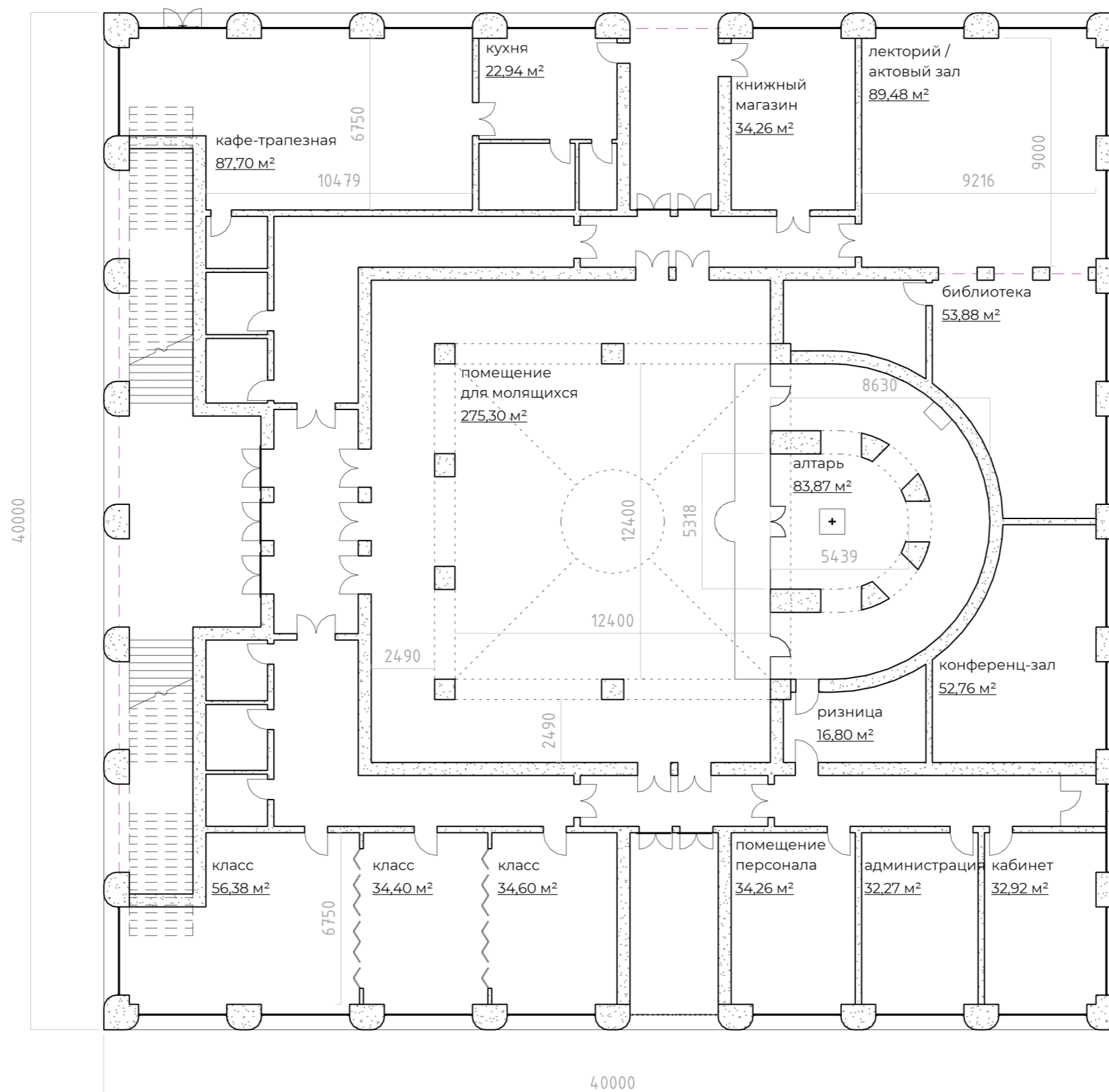






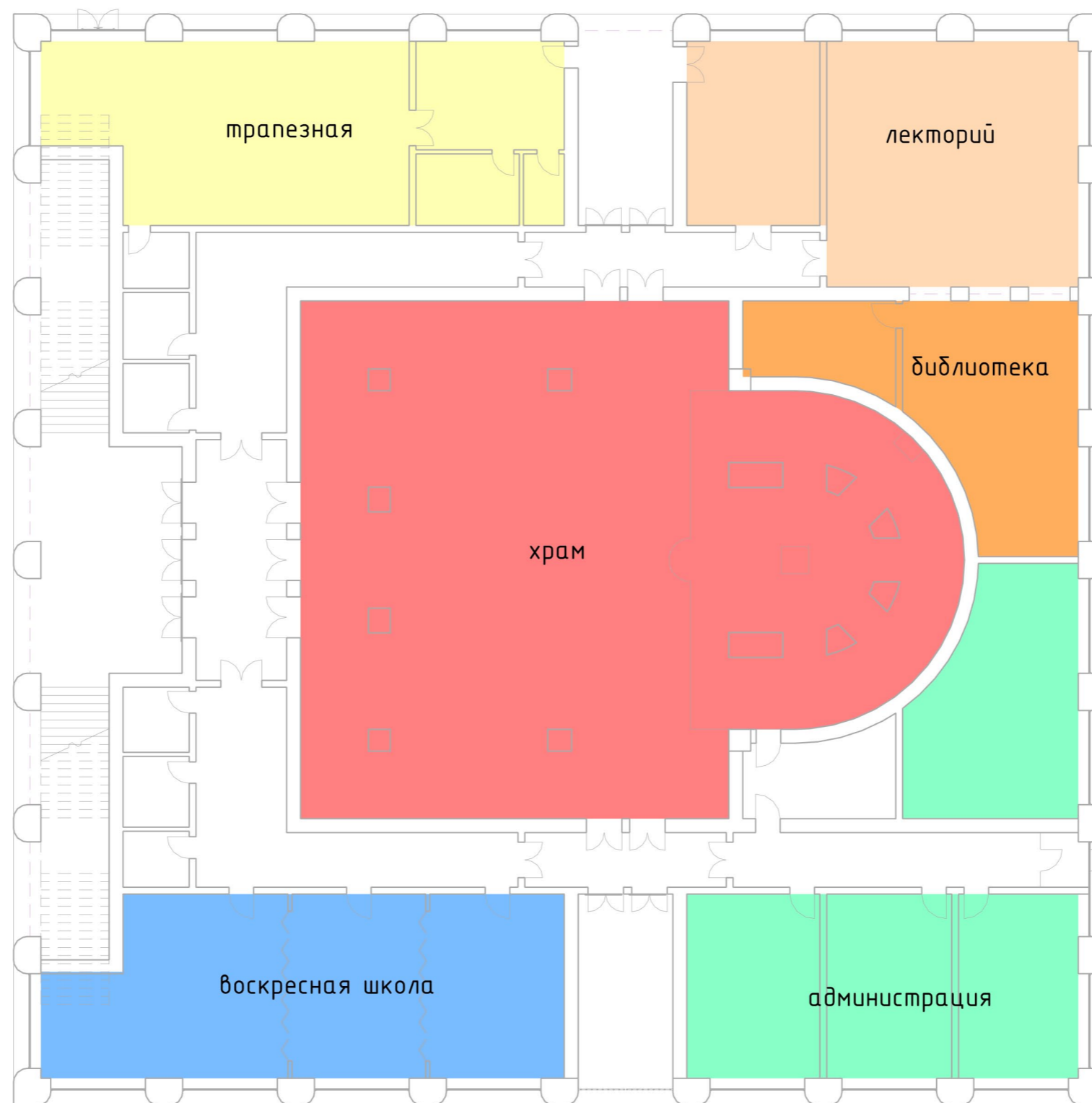


План храма
пунктиром обозначена
проекция сводов



Функциональная схема

обозначение основных функциональных блоков



Визуализация интерьера

визуализация архитектурного пространства интерьера,
условно показана без иконостаса и росписей



Мраморные колонны кремового оттенка опоясывают алтарную апсиду. Свет, проникая сквозь них, наполняет храм теплым свечением. Алтарная апсида решена полуротондой и акцентирует внимание на престоле, за пределами полуротонды располагается жертвенник и дьяконник. В визуализации иконостас и утварь условно не показаны для понимания качества архитектурного пространства интерьера храма.

Площадь застройки
1600 м²

строительный объем наземной части
~11500 м³

Вместимость храма
500...550 человек

высота храма от уровня земли до подкрестного шара
27,1 м

Даниил Макаров
e-mail: arch-mde@yandex.ru